

# BOUCLE DE LEVAGE



## DESCRIPTION

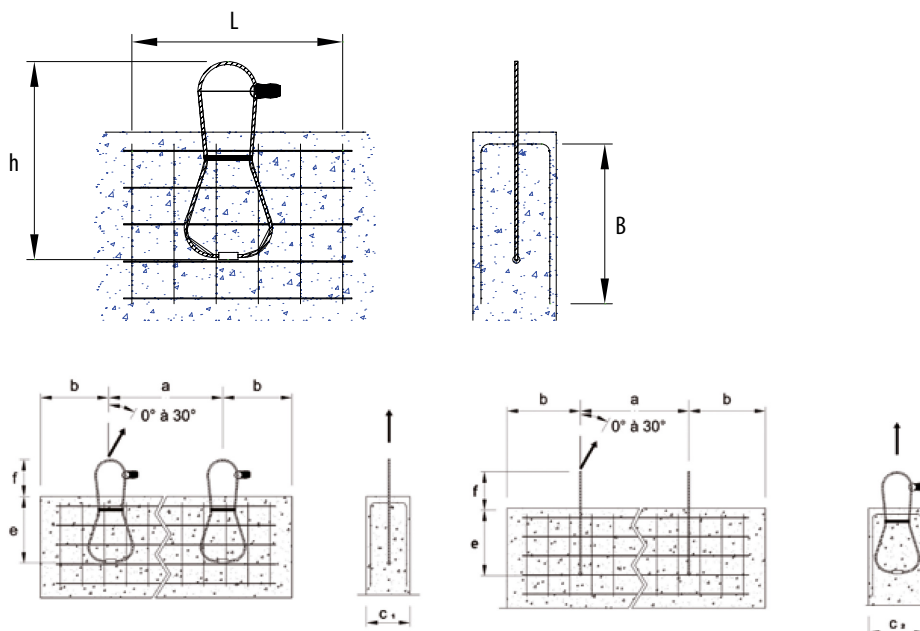
Ce système de levage est destiné à la manutention des éléments préfabriqués en béton. Les boucles de levage doivent être noyées au 3/4 dans le béton. Les efforts obliques ne doivent pas dépasser un angle de 30° par rapport à l'axe de levage. Les utilisations répétitives sont interdites.

## SPÉCIFICATIONS TECHNIQUES

Réf.	Charge CMU*	h (mm)	L (mm)	B (mm)	Section minimale d'armature superficielle (cm <sup>2</sup> /m)	Implantation minimale					
						e (mm)	f (mm)	a (mm)	b (mm)	c <sub>1</sub> (mm)	c <sub>2</sub> (mm)
29408	0.8 T	200	450	300	1.31	145	55	540	270	80	140
29033	1.2 T	225	500	350	1.31	165	60	620	310	100	150
29034	1.6 T	245	550	400	1.31	180	65	690	350	120	170
29409	2 T	265	650	450	1.88	195	70	830	420	140	180
29704	4 T	3345	800	550	1.88	255	90	1000	500	200	220
33658	5.2 T	390	900	5600	1.88	290	100	1030	520	240	300

\*CMU : Charge Maximale d'Utilisation

Des dimensions spéciales ou des capacités supérieures sont réalisables sur consultation.



L'angle de tirage par rapport à l'axe de la boucle de levage devra être inférieur à 30 degrés et rester dans le plan longitudinal de l'élément.

Avant toutes manipulations, l'utilisateur doit s'assurer que les boucles sont en parfait état de fonctionnement et ne portent pas de signes d'usure, de fatigue, de rouille, et qu'elles peuvent donc être utilisées en toute sécurité.